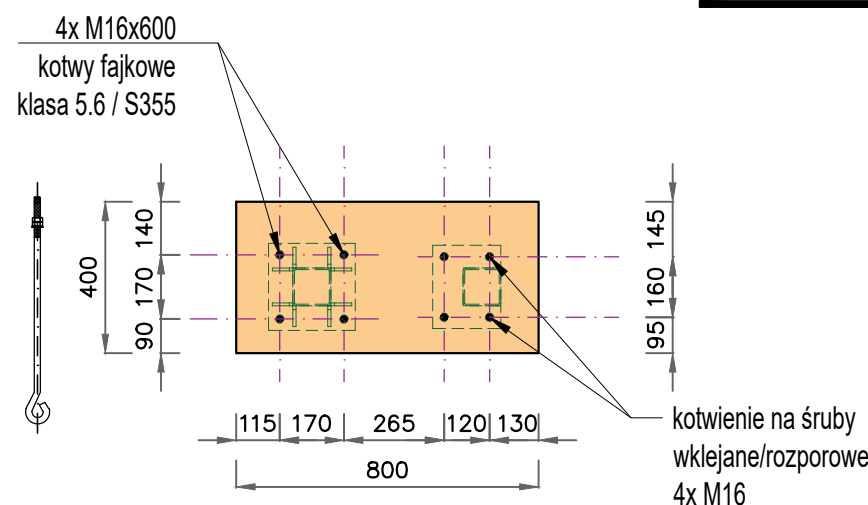
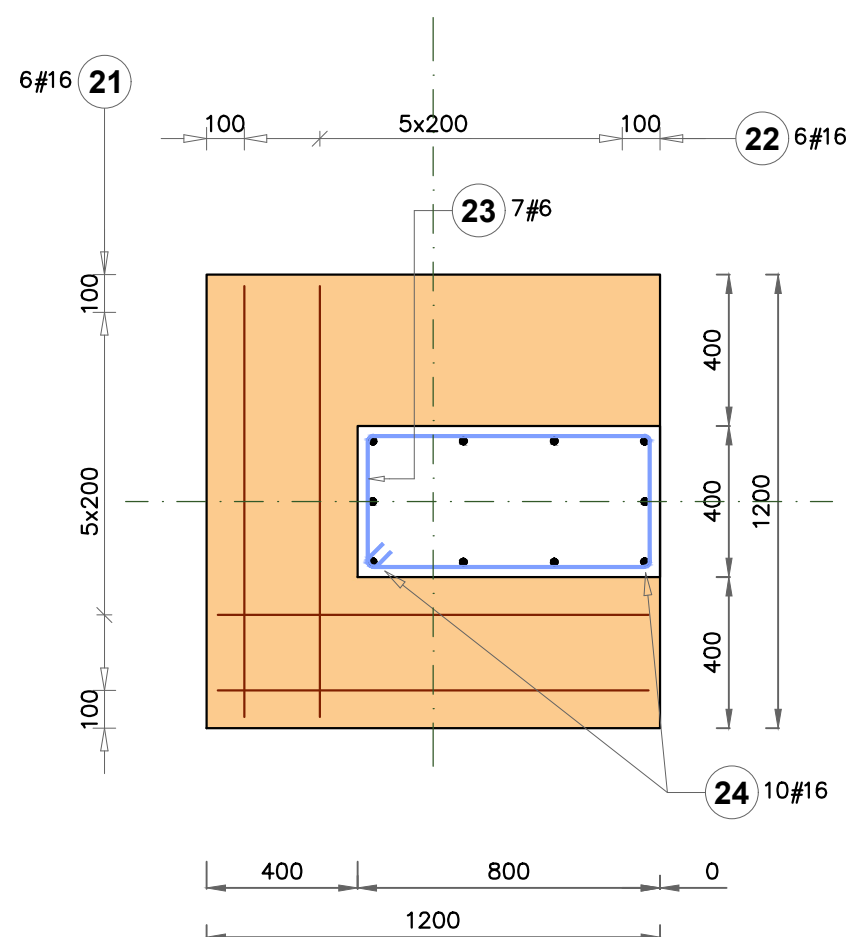
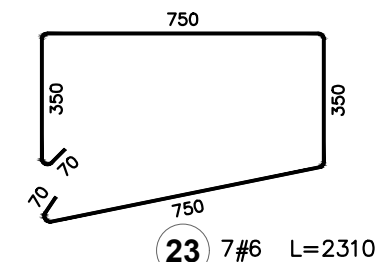
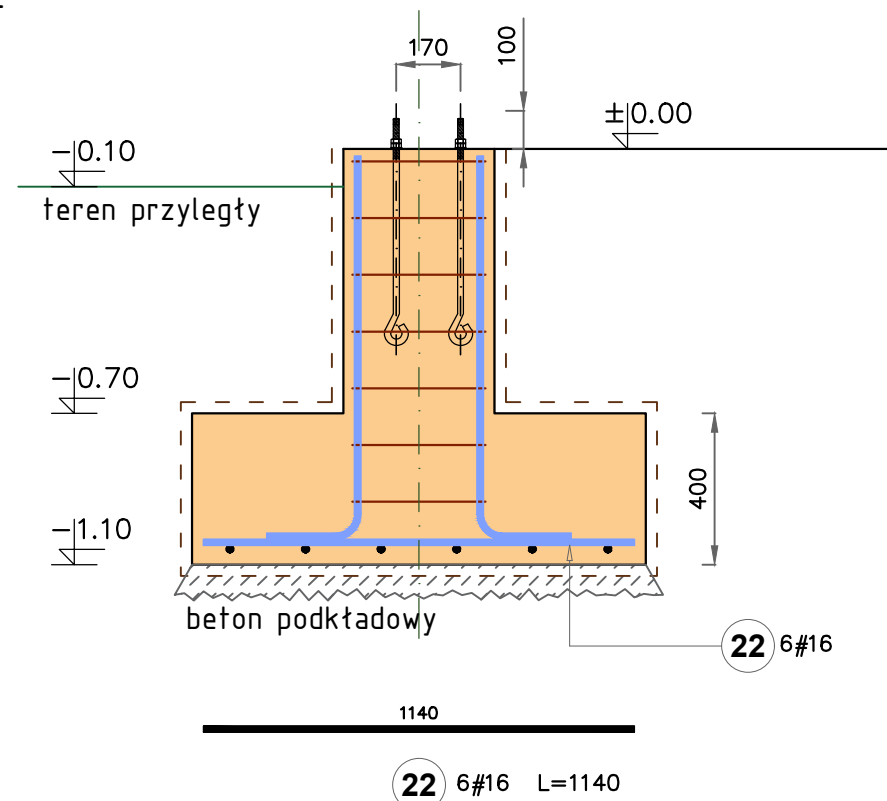
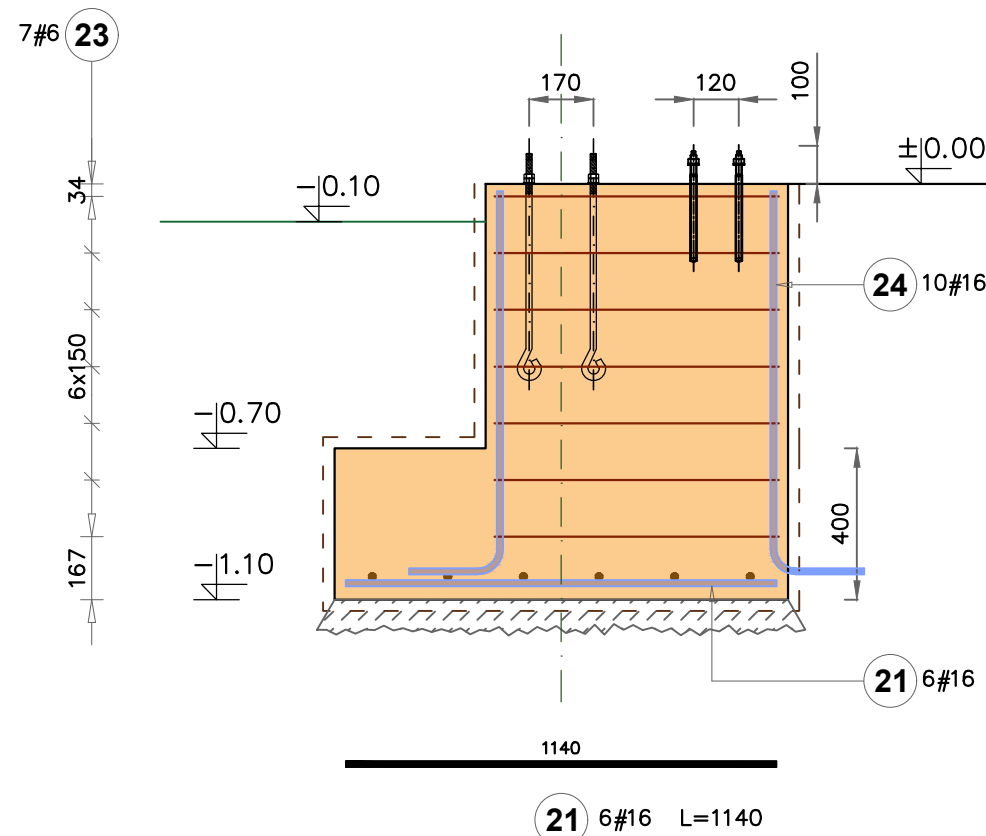


Stopa ST-6

Liczba elementów: 2



Poz.	Stal #	Długość (mm)	Liczba			Długość łączna (m)	
			w elemente	elementów	ogółem	A-IIIIN	
						# 6	# 16
21	16	1140	6	2	12		13,68
22	16	1140	6	2	12		13,68
23	6	2310	7	2	14	32,34	
24	16	1220	10	2	20		24,40
Długość wg średnic (m)						32,34	51,76
Masa 1 m pręta (kg/m)						0,22	1,58
Masa łączna wg średnic (kg)						7,18	81,78
Masa łączna wg gatunku stali (kg)						88,96	
Ogółem (kg)						88,96	

Beton konstrukcyjny - klasa C25/30
Zbrojenie konstrukcyjne ze stali klasy A-IIIIN
Otulenie prętów głównych - 3 cm

architektura 2.0
Kreatywna wizja, nowoczesne rozwiązania.

Architektura 2.0 Małgorzata Olszewska
ul. Zagajewskiego 14/CL1; 87-800 Włocławek
tel.: 790 744 785

Tytuł projektu:

Budowa magazynu ochrony ludności i obrony cywilnej

Nazwa rys.:

Magazyn główny
STOPA FUNDAMENTOWA ST-6

Inwestor:

Powiat Włocławski
ul. Cyganka 28
87-800 Włocławek

Adres bud.:

działka nr 472
obręb Choceń, gmina Choceń
ID działki : 041805_2.0005.472

Projektant:

(KONSTRUKCJA)

mgr inż. Piotr Wojtczak

uprawnienia budowlane w specjalności konstrukcyjno-budowlanej
do projektowania bez ograniczeń nr KUP/0005/POOK/07

Data:

20.05.2026r.

Skala:

1:20

Nr rys.:

K2-2-MW